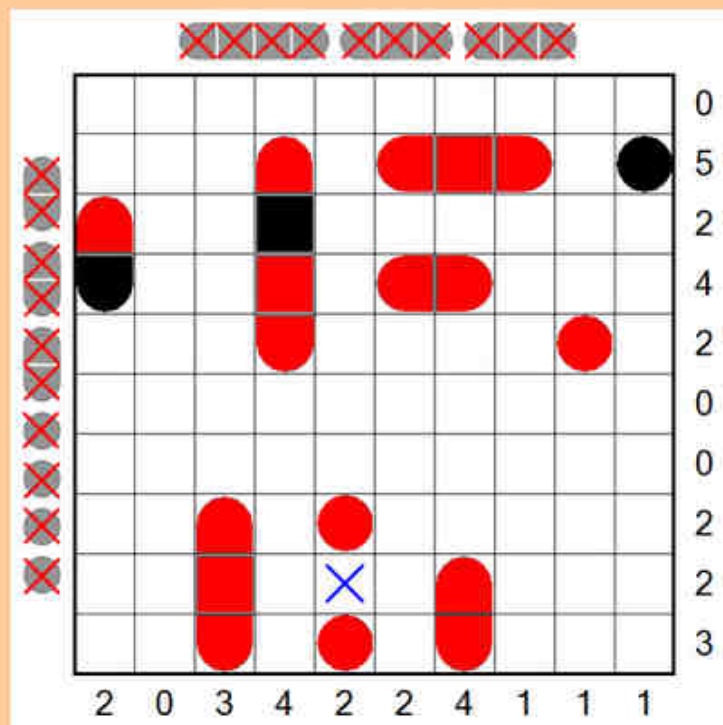


# Regeln Marinespiel



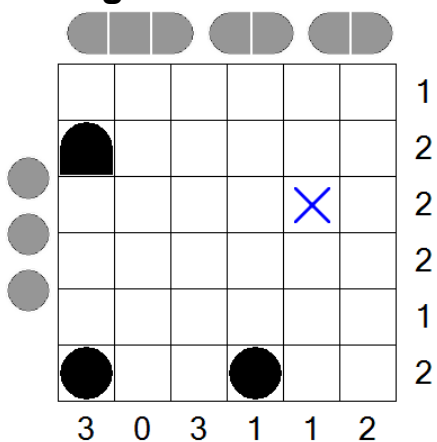
**Als PDF-  
Datei**

**Marinespiel** (auch bekannt als "Bimaru", "Flottenmanöver", "Seeschlacht", "Battleships", "Solitaire Battleships", "Battleship Solitaire") ist ein logisches Puzzle, welches auf dem bekannten Ratespiel "Schiffe versenken" basiert.

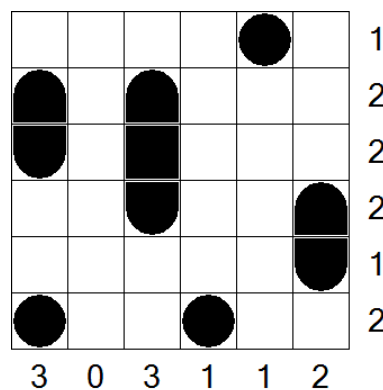
Aufgabe ist das Lokalisieren einer Flotte verschiedener "Schiffe" in dem Diagramm. Regeln:

1. In dem Diagramm verbirgt sich eine Flotte, bestehend aus Schiffen verschiedenen Typs: Fischerboot (●), Fähre (◐◑), Frachter (◐◑◒) und Containerschiff (◐◑◒◓).
2. Jedes Segment eines Schiffes belegt genau ein Feld des Diagramms.
3. Schiffe sind im Diagramm entweder horizontal oder vertikal orientiert und berühren einander nicht, **weder orthogonal noch diagonal**.
4. Die Zahlen am Rand des Diagramms geben an, wie viele Schiffssegmente sich in der jeweiligen Zeile bzw. Spalte des Diagramms befinden.
5. Die Anzahl der Schiffe des jeweiligen Typs ist bei jeder Aufgabe angegeben.
6. Mit **X** gekennzeichnete Felder enthalten kein Schiffsteil (Wasser).

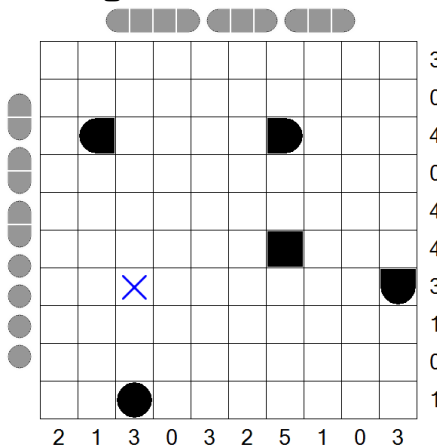
**Aufgabe Größe 6x6:**



**Lösung Größe 6x6:**



**Aufgabe Größe 10x10:**



**Lösung Größe 10x10:**

