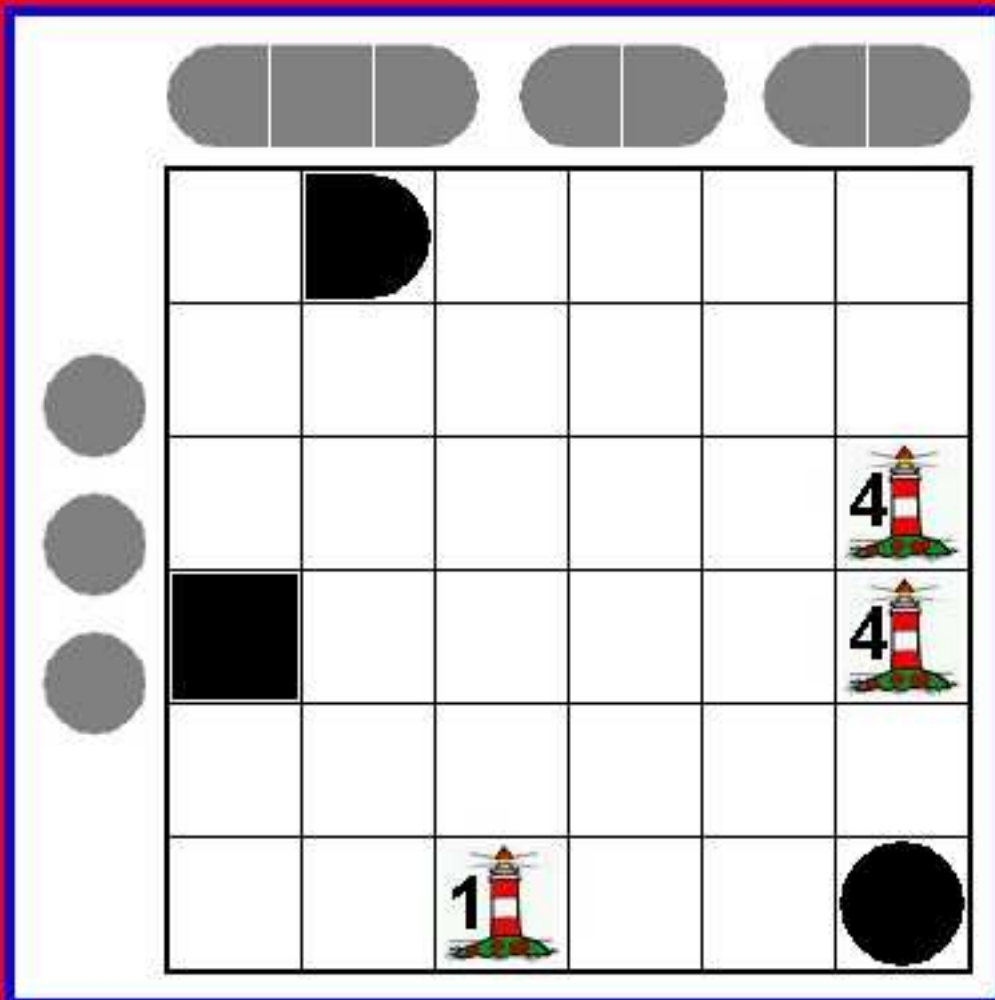


120 mittelschwere Leuchtturmwärter- Puzzles 6x6



Als PDF-Datei

Leuchtturmwärter 6X6 Felder

Regeln:

Leuchtturmwärter ist eine Kombination aus den Puzzles "Schiffe versenken" und "Leuchttürme" (Battleships und Lighthouses). Von seinem Leuchtturm aus sieht jeder der Wärter eine bestimmte Anzahl Schiffsteile (3 in diesem Fall 3), die sich in der gleichen Reihe und/oder Spalte befinden. Schiffe dürfen weder Leuchttürme noch andere Schiffe berühren, auch nicht diagonal.

001

005

009

002

006

010

003

007

011

004

008

012

013

017

021

014

018

022

015

019

023

016

020

024

025

029

033

026

030

034

027

031

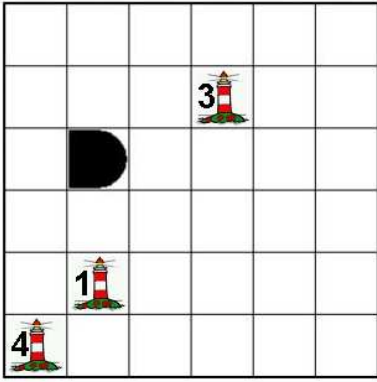
035

028

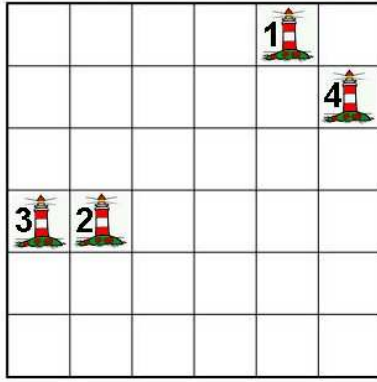
032

036

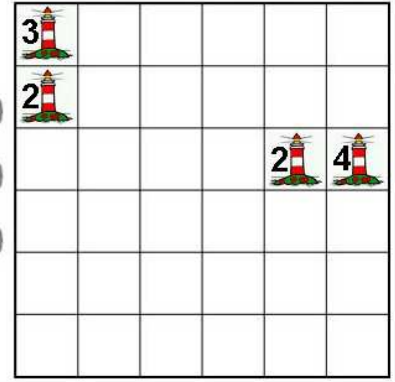
037



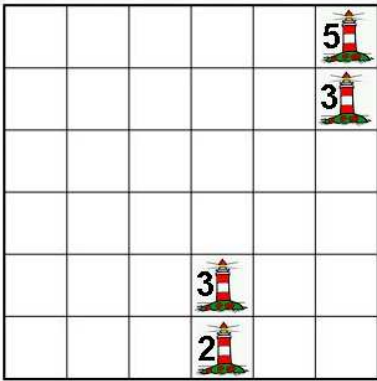
041



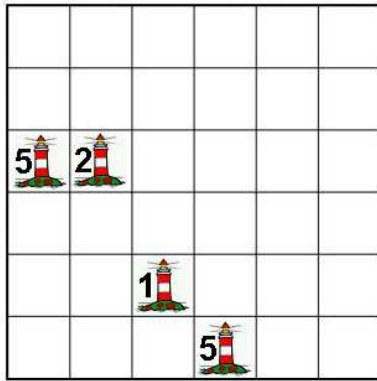
045



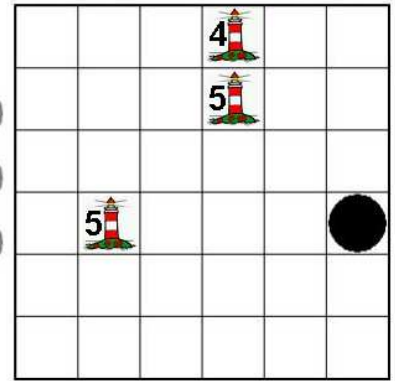
038



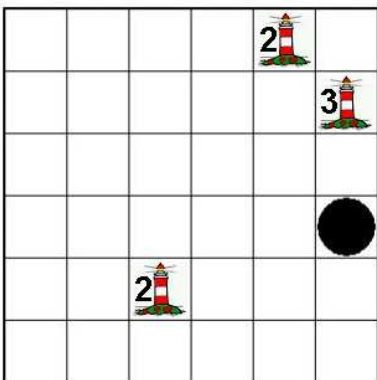
042



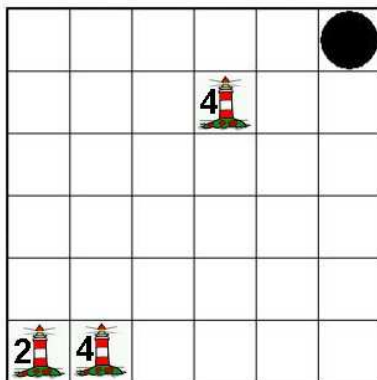
046



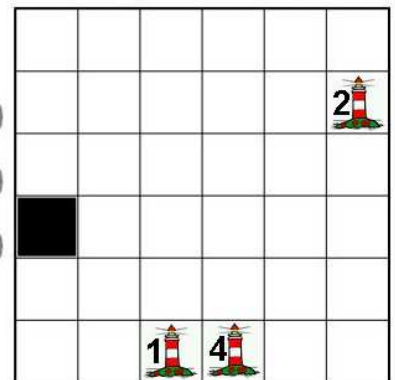
039



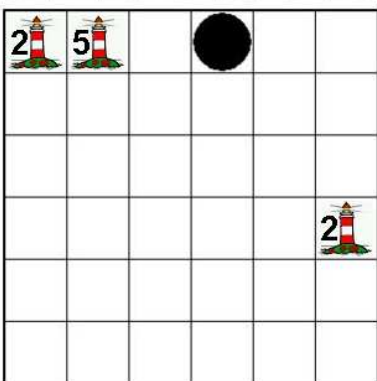
043



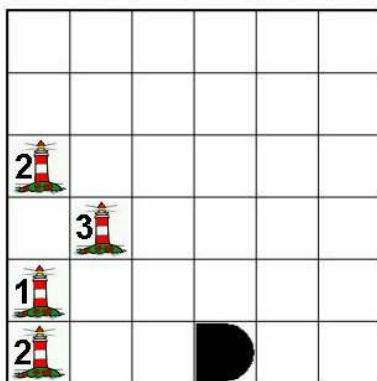
047



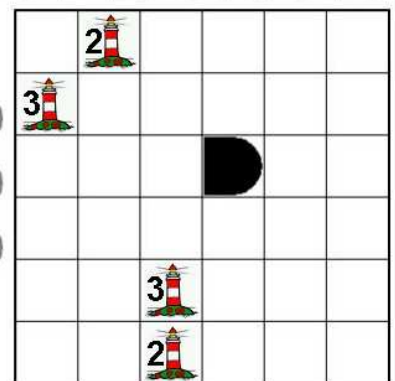
040



044



048



061

2
4
5

065

3
3 3

069

3
6
4

062

3
2
3 3

066

2
1

070

6
3 1

063

4
5
5

067

2
1 1

071

3 5
3 2

064

4
4
2

068

5 3
3
2

072

3
6

073

	2			
•	•			
				3
				2

077

		3		
		2		
2				

081

		2		
			•	3
				2

074

				4
•	•			
		2	1	

078

		5		•
		4		
				1

082

				1
				3
6				•

075

				•
2				
		5	3	

079

		4		
		4		
		•	3	2

083

				4
3	6			

076

1				
			2	5

080

		6		

084

			3	5
		4		

085

089

093

086

090

094

087

091

095

088

092

096

109

113

117

110

114

118

111

115

119

112

116

120